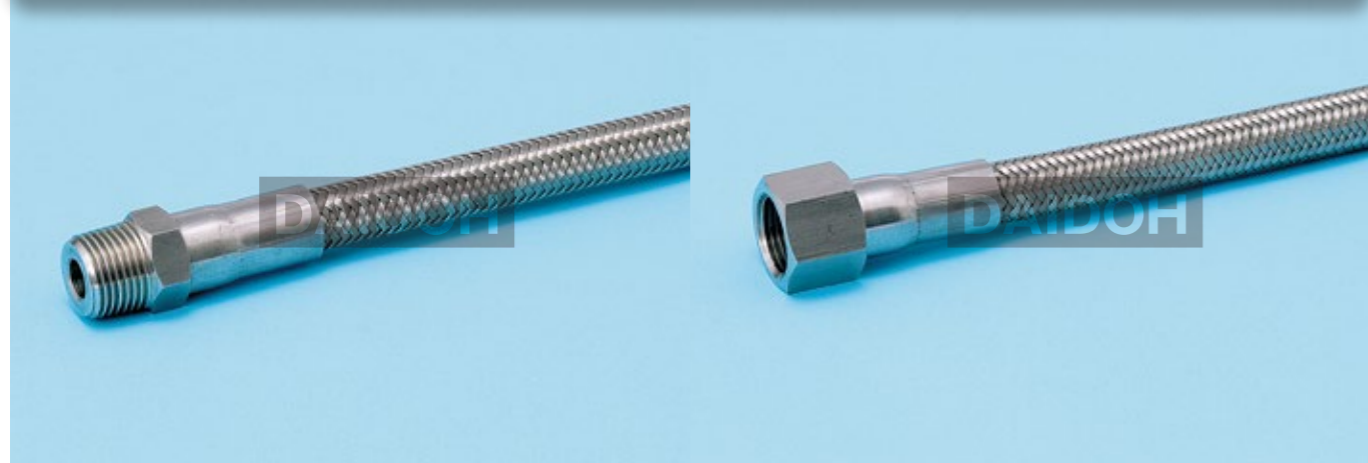
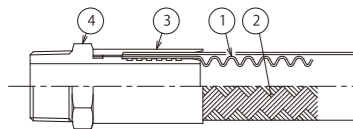


コルゲーションタイプ ブレードホース



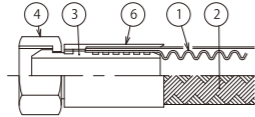
201タイプ

| 符号 | 部品名称 | 符号 | 部品名称 |
|----|------|----|--------|
| 1 | チューブ | 3 | ニップル |
| 2 | ブレード | 4 | プレスカバー |

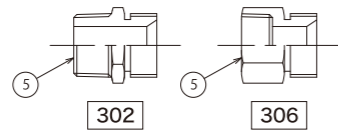


203タイプ

| 符号 | 部品名称 | 符号 | 部品名称 |
|----|----------|----|------------------------------|
| 1 | チューブ | 4 | ユニオンナット |
| 2 | ブレード | 5 | 302:ユニオンニップル 306:ユニオンソケット |
| 3 | ユニオンスリーブ | 6 | プレスカバー |

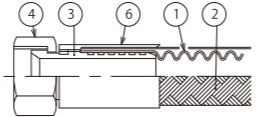


203タイプ先端金具

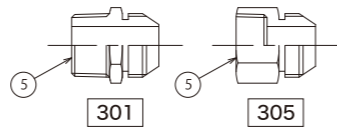


204タイプ

| 符号 | 部品名称 | 符号 | 部品名称 |
|----|----------|----|------------------------------|
| 1 | チューブ | 4 | ユニオンナット |
| 2 | ブレード | 5 | 301:ユニオンニップル 305:ユニオンソケット |
| 3 | ユニオンスリーブ | 6 | プレスカバー |



204タイプ先端金具



DTF-1800 低・中圧用 (一重ブレード)

DTF-1900 高圧用 (多重ブレード)

標準仕様 ※下記表に記載のサイズ以外も製作可能ですのでお問い合わせください。

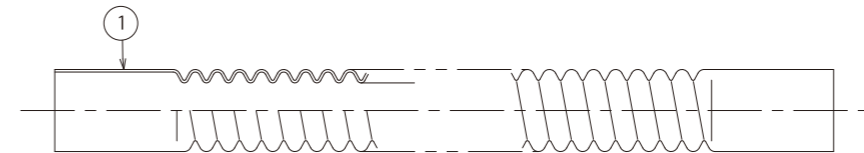
| 呼径 | | ホース内径 (絞り部) | ホース 外径 | ホース 口元内径 | 最高使用 圧力(Mpa) | 最小曲げ 半径(mm) | 製作 可能長(m) |
|------|--------|----------------|-----------|-------------|-----------------|----------------|--------------|
| A | B | | | | | | |
| 6A | 1/8B | 2.5 | 6.0 | 4.0 | 2.94 | 25 | 3 |
| 8A | 1/4B | 4.0 | 8.0 | 6.0 | 2.94 | 30 | 6 |
| 10A | 3/8B | 8.0 | 12.0 | 10.0 | 1.96 | 35 | 6 |
| 15A | 1/2B | 9.0 | 14.0 | 12.0 | 1.47 | 40 | 6 |
| 20A | 3/4B | 14.0 | 21.0 | 19.0 | 0.98 | 40 | 6 |
| 25A | 1B | 19.0 | 28.0 | 25.0 | 0.98 | 50 | 6 |
| 32A | 1-1/4B | 25.0 | 36.0 | 33.0 | 0.98 | 70 | 5 |
| 40A | 1-1/2B | 32.0 | 42.0 | 39.0 | 0.98 | 90 | 5 |
| 50A | 2B | 42.0 | 53.5 | 50.0 | 0.98 | 120 | 5 |
| 65A | 2-1/2B | 55.0 | 68.5 | 65.0 | 0.98 | 250 | 5 |
| 80A | 3B | 65.0 | 81.0 | 77.0 | 0.98 | 300 | 5 |
| 100A | 4B | 90.0 | 106.0 | 102.0 | 0.98 | 400 | 3 |

特別仕様 ※下記表に記載のサイズ以外も製作可能ですのでお問い合わせください。

| 呼径 | | ホース内径 (絞り部) | ホース 外径 | ホース 口元内径 | 最高使用 圧力(Mpa) | 最小曲げ 半径(mm) | 製作 可能長(m) |
|------|--------|----------------|-----------|-------------|-----------------|----------------|--------------|
| A | B | | | | | | |
| 6A | 1/8B | 4.0 | 8.0 | 6.0 | 2.94 | 30 | 6 |
| 8A | 1/4B | 6.0 | 10.0 | 8.0 | 1.96 | 35 | 6 |
| 10A | 3/8B | 9.0 | 14.0 | 12.0 | 1.47 | 40 | 6 |
| 15A | 1/2B | 12.0 | 18.0 | 16.0 | 0.98 | 40 | 6 |
| | | 14.0 | 21.0 | 19.0 | 0.98 | 40 | 6 |
| | | 14.0 | 22.0 | 19.0 | 1.47 | 45 | 6 |
| 20A | 3/4B | 14.0 | 23.0 | 20.0 | 1.47 | 45 | 6 |
| | | 19.0 | 28.0 | 25.0 | 0.98 | 50 | 6 |
| | | 17.0 | 25.0 | 22.0 | 0.98 | 50 | 6 |
| 32A | 1-1/4B | 25.0 | 36.0 | 33.0 | 0.98 | 70 | 5 |
| | | 32.0 | 42.0 | 39.0 | 0.98 | 90 | 5 |
| 40A | 1-1/2B | 42.0 | 53.5 | 50.0 | 0.98 | 120 | 5 |
| 50A | 2B | 50.0 | 64.5 | 61.0 | 0.98 | 200 | 5 |
| | | 55.0 | 68.5 | 65.0 | 0.98 | 250 | 5 |
| 65A | 2-1/2B | 65.0 | 81.0 | 77.0 | 0.98 | 300 | 5 |
| 80A | 3B | 71.0 | 93.5 | 89.5 | 0.98 | 350 | 4 |
| 100A | 4B | 97.0 | 116.0 | 112.0 | 0.98 | 500 | 3 |

上記表に記載の製作可能長さ以上の長尺製品についてはご相談ください。

コルゲーションホース



| 符号 | 部品名称 |
|----|------|
| 1 | チューブ |

DTF-100

標準仕様 ※下記表に記載のサイズ以外も製作可能ですのでお問い合わせください。

| 呼径 | | ホース内径(絞り部) | ホース外径 | 最小曲げ半径(mm) | 製作可能長(m) |
|---------|---------|------------|-------|------------|----------|
| ホース口元内径 | ホース口元外径 | | | | |
| 4.0 | 6.0 | 2.5 | 6.0 | 25 | 3 |
| 6.0 | 8.0 | 4.0 | 8.0 | 30 | 6 |
| 8.0 | 10.0 | 6.0 | 10.0 | 35 | 6 |
| 9.0 | 11.0 | 7.0 | 11.0 | 35 | 6 |
| 10.0 | 12.0 | 8.0 | 12.0 | 35 | 6 |
| 12.0 | 14.0 | 9.0 | 14.0 | 40 | 6 |
| 13.0 | 15.0 | 10.0 | 15.0 | 40 | 6 |
| 14.0 | 16.0 | 11.0 | 16.0 | 40 | 6 |
| 15.0 | 17.0 | 12.0 | 17.0 | 40 | 6 |
| 16.0 | 18.0 | 13.0 | 18.0 | 40 | 6 |
| 17.0 | 19.0 | 13.0 | 19.0 | 40 | 6 |
| 19.0 | 21.0 | 14.0 | 21.0 | 40 | 6 |
| 19.0 | 22.0 | 14.0 | 22.0 | 45 | 6 |
| 20.0 | 23.0 | 14.0 | 23.0 | 45 | 6 |
| 22.0 | 25.0 | 17.0 | 25.0 | 50 | 6 |
| 25.0 | 28.0 | 19.0 | 28.0 | 50 | 6 |
| 28.0 | 31.0 | 22.0 | 31.0 | 60 | 5 |
| 33.0 | 36.0 | 25.0 | 36.0 | 70 | 5 |
| 39.0 | 42.0 | 32.0 | 42.0 | 90 | 5 |
| 50.0 | 53.5 | 42.0 | 53.5 | 120 | 5 |
| 61.0 | 64.5 | 50.0 | 64.5 | 200 | 5 |
| 65.0 | 68.5 | 55.0 | 68.5 | 250 | 5 |
| 77.0 | 81.0 | 65.0 | 81.0 | 300 | 5 |
| 89.5 | 93.5 | 71.0 | 93.5 | 350 | 4 |
| 102.0 | 106.0 | 90.0 | 106.0 | 400 | 3 |
| 112.0 | 116.0 | 97.0 | 116.0 | 500 | 3 |

- 上記表に記載のサイズ以外も製作可能ですのでお問い合わせください。
- チューブの標準材質はPTFEです。
- PFAでも製作は可能です。(但し、ホース内外径は若干変わります。)
- 静電気防止タイプも製作可能です。サイズ・寸法等は、お問い合わせください。
- 最短長さは製作可能な限り短く出来ます。(ご相談ください。)
- 両端のストレート部の長さは自由に選んでいただけます。

インチサイズ及び半導体用(ミリサイズ)も製作可能です。(PFA)

PFAチューブサイズ(内径×外径)

| インチサイズ | ミリサイズ |
|-------------|-------|
| 4.35×6.35 | 4×6 |
| 6.35×9.53 | |
| 7.53×9.53 | 8×10 |
| 9.53×12.7 | |
| 10.7×12.7 | 10×12 |
| 15.88×19.05 | 16×19 |
| 22.2×25.4 | 22×25 |

